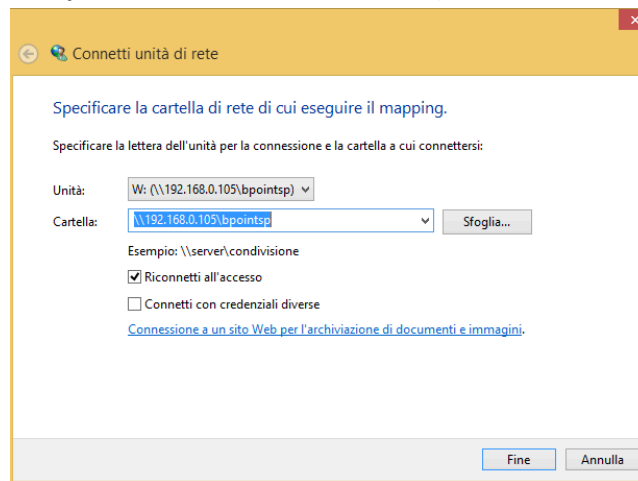


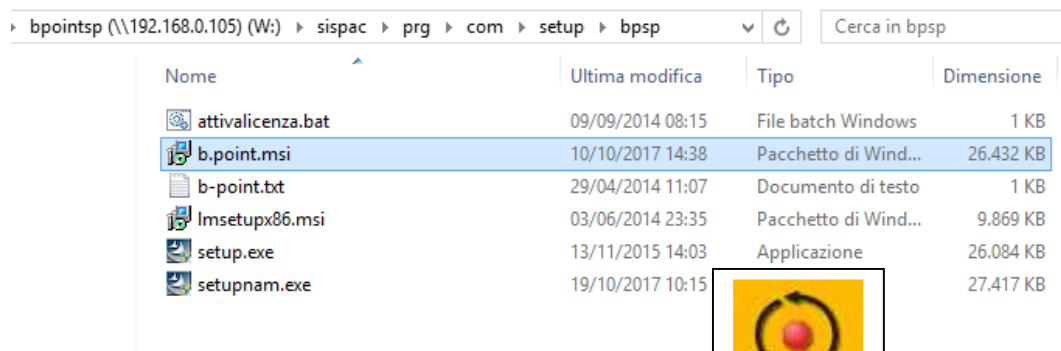
## Installazione Client Grafico B.PointSp su Pdl Clienti Sigma

### Clienti con server Linux

- Connettere la cartella del server Linux come unità di rete W: indicando l'IP del server e la condivisione Samba (solitamente **bpointsp**, come da videata sottostante)

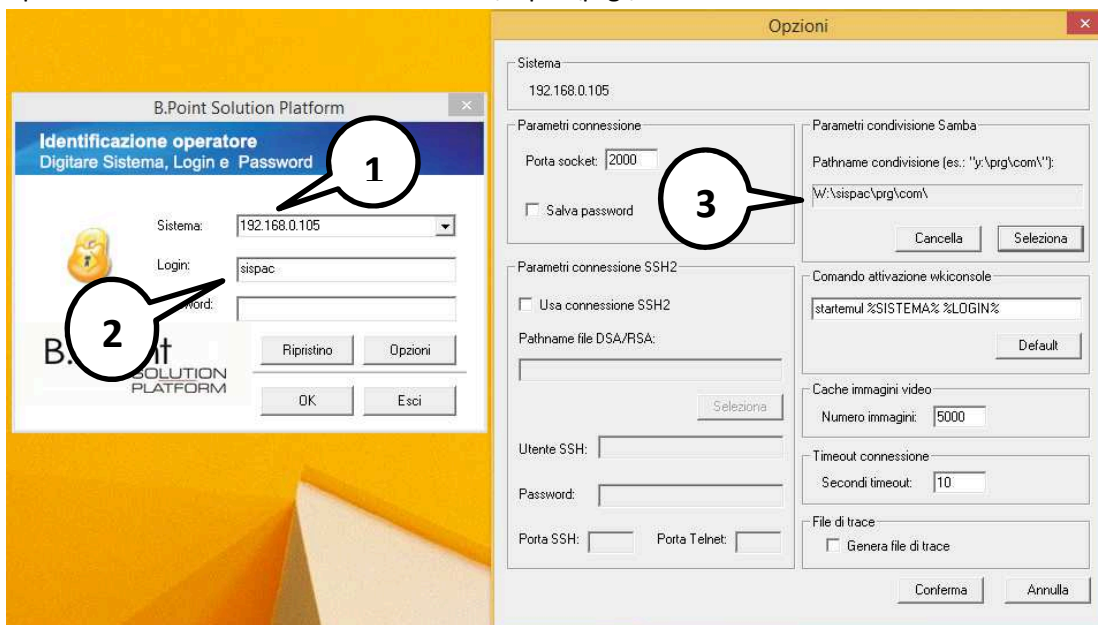


- Accedere alla cartella W:\sispac\prg\com\setup\bbsp ed eseguire il file b.point.msi per l'installazione del client grafico



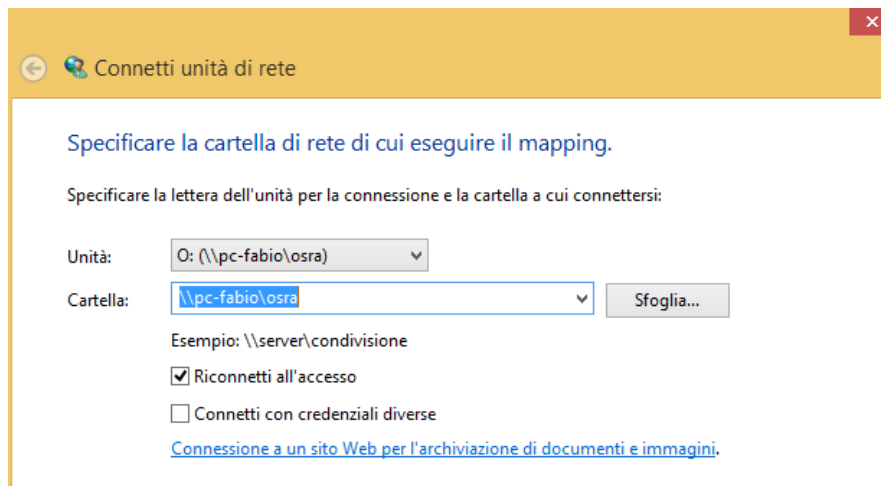
- Lanciare l'icona del client grafico per impostare i parametri corretti:

- Sistema: IP del server linux
- Login: sispac
- Opzioni: selezionare la cartella W:\sispac\prg\com nei Parametri condivisione Samba

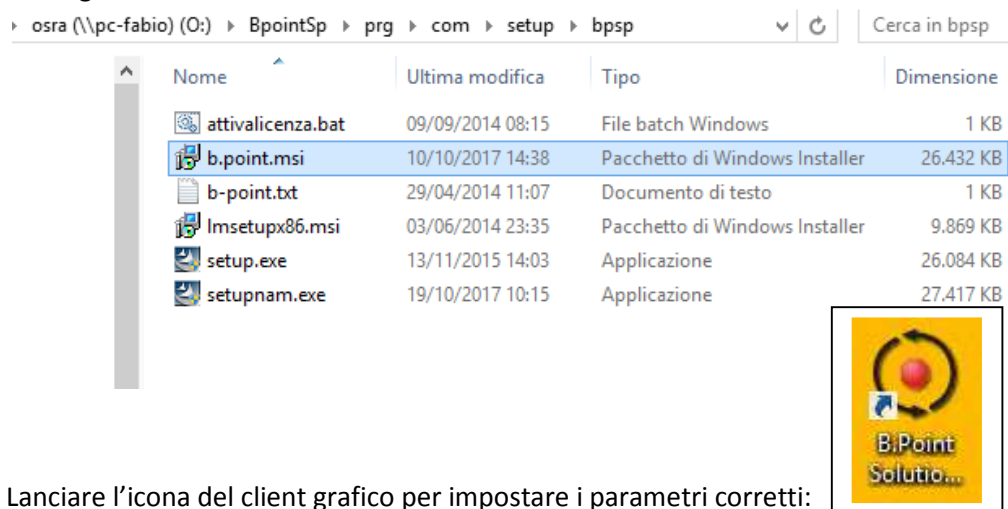


## Clienti con server Windows

- Connettere la cartella condivisa OSRA del server Windows come unità di rete O:

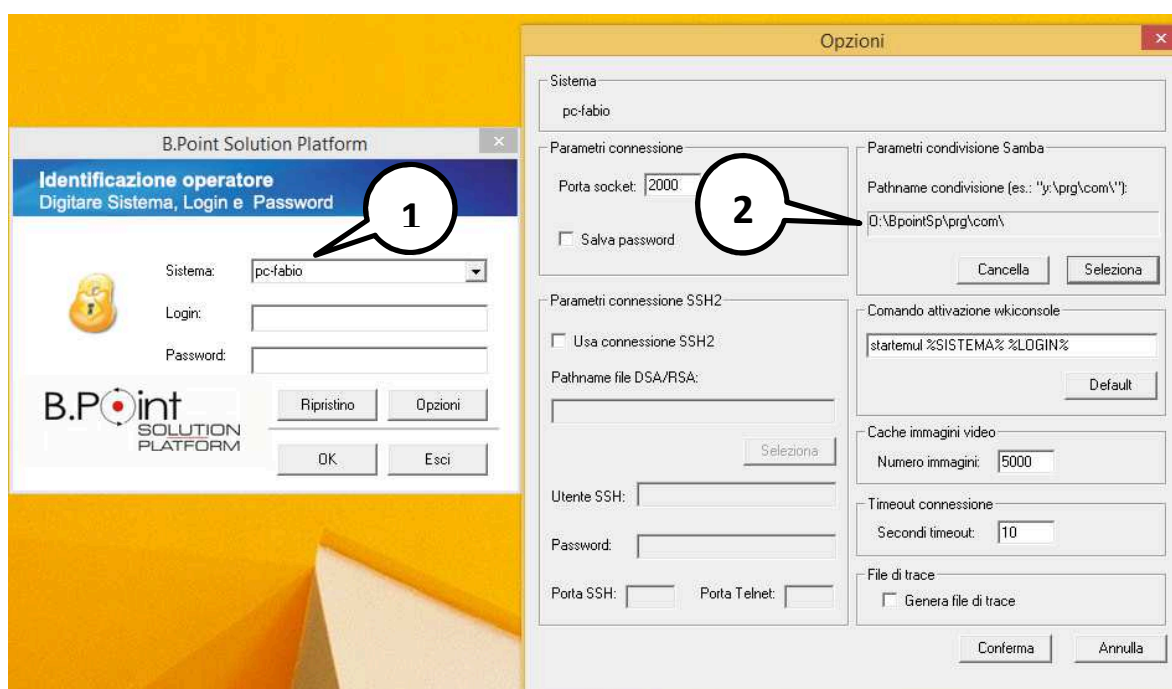


- Accedere alla cartella O:\Bpointsp\prg\com\setup\bpsp ed eseguire il file b.point.msi per l'installazione del client grafico



- Lanciare l'icona del client grafico per impostare i parametri corretti:

1. Sistema: IP o nome del server Windows
2. Opzioni: selezionare la cartella O:\Bpointsp\prg\com nei Parametri condivisione Samba

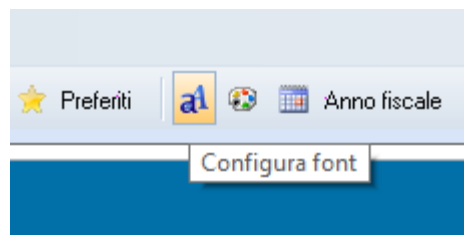


## Ulteriori impostazioni del Client Grafico

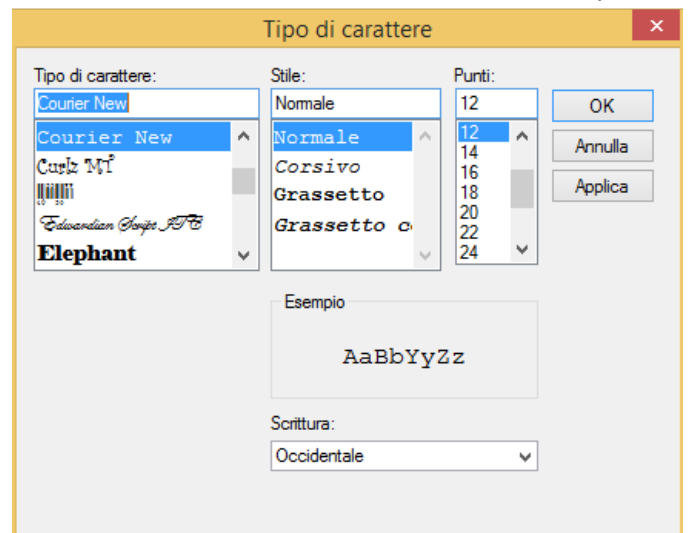
- Schermo intero



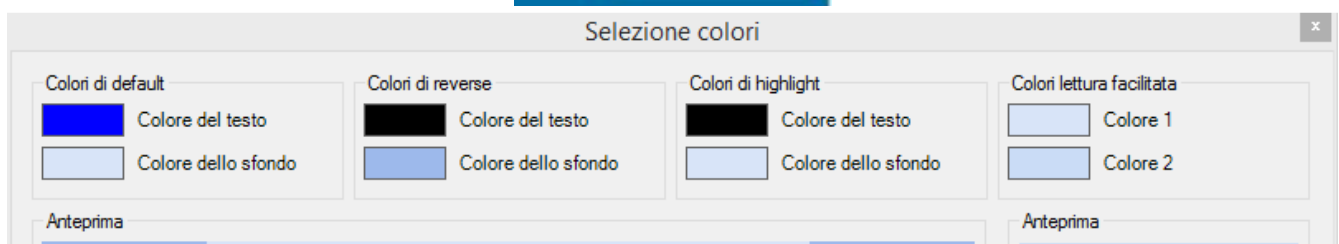
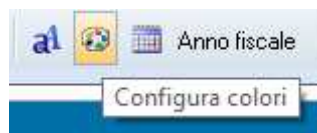
- Configura Font



impostare il valore tra 12 e 14 punti per il carattere Courier New – Normale, a seconda dello schermo del pdl



- Configura colori



Impostare il Colore del testo BLU per farlo risaltare meglio su sfondo azzurro